

**LIMPE primeiro, então conecte!**

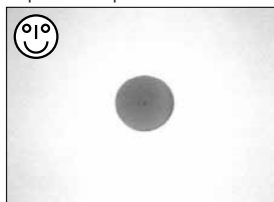
# ATENÇÃO

O desempenho de um sistema de fibra óptica depende fortemente da limpeza dos componentes. Pequenas partículas de sujeira, poeira, etc. podem destruir um conector de fibra óptica. Por favor, consulte o **IEC / TR 62627-01** para mais informações. Portanto, aplica-se o seguinte: Inspeção visual com um auxílio adequado (microscópio, etc.), limpeza de acordo com as instruções do fabricante, em seguida, inspecionando novamente e somente depois conecte.

O seguinte material de limpeza é recomendado:

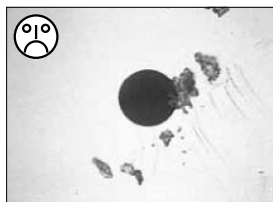
- Fita de limpeza a seco
- Lenço de algodão
- Lenço que não solta fibras
- Álcool isopropílico

Superfície limpa = boa



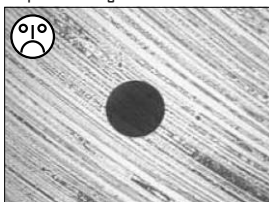
clean surface = pass

Partículas de sujeira = ruim



dust particles = fail

Impressão digital = ruim



finger print = fail

**CLEAN first, connect then!**

# ATTENTION

The performance and reliability of an optical fiber system depends strongly on the cleanness of the connection components. Small impurities like dirt, dust, etc. Can possibly destroy a Fiberoptic Connector. Please read **IEC/TR 62627-01** for more details. Therefore the following procedure is strongly recommended: Visual inspection of the surface (with microscope). Clean the surface following the instruction of the manufacturer. After cleaning inspect again the surface, if clean than make the connection!

The following cleaning materials are recommended:

- Lint-free tissues
- Isopropyl alcohol
- Lint-free pipes
- Dry film

## Headquarters

### Switzerland

Reichle & De-Massari AG

Binzstrasse 32

CHE-8620 Wetzikon

Telephone HQ +41 (0) 44 933 81 11

Telefax HQ +41 (0) 44 930 49 41

E-Mail [hq@rdm.com](mailto:hq@rdm.com)

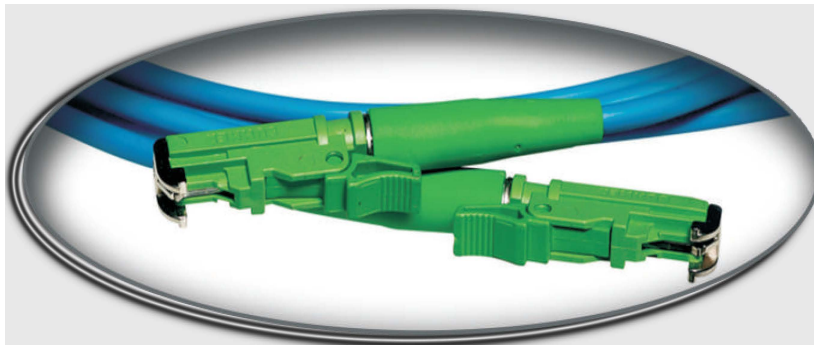
## Cordão Óptico E2000

### Propriedades Técnicas:

- Aplicações: LAN, WAN e MAN; CATV/CFTV/WDM/DWDM.
- Sistema de conectividade de fibra única, com ferrolho circular de 2,5mm;
- Contato físico por ferrolho com polimento convexo e mecanismo interno de mola axial;
- Mecanismo de travamento: alavanca push-pull;
- Resistente à tensão;
- Montagem por colagem e polimento;
- Versões: simplex (SX) e duplex (DX) monomodo(SM)/PC/APC e multimodo(MM)/PC.
- Testado em conformidade com os Relatórios de Ensaio ANATEL e EIA/TIA 568-C; ISO/IEC 11801

### Tipos de Fibra Óptica:

- Monomodo (SM): 9/125µm;
- Multimodo (MM): 50/125µm e 62,5/125µm;
- Multimodo (MM): 50/125µm OM3 Optimized Laser;
- Multimodo (MM): 50/125µm OM4 Optimized Laser.



### Características Mecânicas

Critério	Valor
Diâmetro do Cabo	0,9/2,0/ 3,0mm.
Material do Ferrolho	Monobloco de Zircônia
Material do Corpo	Composto Plástico
Cores do Corpo	SM-APC = verde, MM = verde

### Informações Técnicas

Perda de inserção(dB)	SM/PC	SM/APC	MM/PC
Típica	0,1	0,1	0,1
Máxima	0,3	0,3	0,3
Perda de retorno min(dB)	45 *UPC > 55	≥ 55	45
Temperatura de operação	-40°C a + 85°C		
Durabilidade de conexões	1000		
Resistência à tração	100N		

## Cordão Óptico FC - PC e APC

### Propriedades Técnicas:

- Sistema de conectividade de fibra óptica única, com ferrolho circular de 2,5mm;
- Contato físico por ferrolho com polimento convexo e mecanismo interno de mola axial;
- Mecanismo de travamento: rosca com travamento anti-torção;
- Resistente à tensão;
- Montagem por colagem e polimento;
- Versões: simplex (SX) e duplex (DX)/monomodo(SM)/PC/APC e multimodo(MM)/PC.

### Aplicações:

- MAN e LAN;
- Equipamentos de mensuração;
- Telecom;
- CATV/CFTV.

### Tipos de Fibra:

- Monomodo (SM): 9/125µm;
- Multimodo (MM): 50/125µm e 62,5/125µm;
- Multimodo (MM): 50/125µm OM3 Optimized Laser;
- Multimodo (MM): 50/125µm OM4 Optimized Laser.



### Características Mecânicas

Critério	Valor
Diâmetro do Cabo	0,9/2,0/ 3,0mm.
Material do Ferrolho	Monobloco de Zircônia
Material do Corpo	Composto Metálico
Cores do Corpo	SM-PC = preto, SM-APC = verde, MM = preto

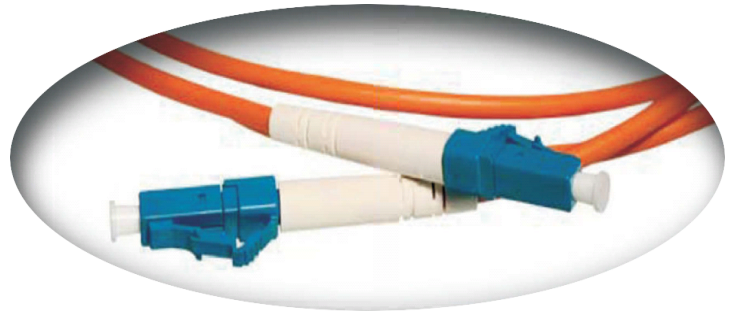
### Informações Técnicas

Especificações	Conector		
	SM/PC	SM/APC	MM/PC
Perda de Inserção - Típica (dB)	0,3	0,3	0,3
Perda de Inserção - Máxima (dB)	0,5	0,5	0,5
Perda de Retorno - Mínima (dB)	45 *UPC ≥ 55	≥ 55	45
Temperatura - Operação	-40°C a + 85°C		
Durabilidade de conexões	1000 ciclos		
Resistência à tração	100N		

## Cordão LC

### Propriedades Técnicas:

- Aplicações: LAN, WAN e MAN;
- Sistema de conectividade de fibra única, com ferrolho circular de 1,25mm;
- Contato físico por ferrolho com polimento convexo e mecanismo interno de mola axial;
- Mecanismo de travamento: alavanca push-pull;
- Resistente à tensão;
- Montagem por colagem e polimento;
- Versões: simplex (SX) e duplex (DX) monomodo(SM)/UPC/APC e multimodo(MM)/UPC.
- Testado em conformidade com os Relatórios de Ensaio ANATEL e EIA/TIA 568-C; ISO/IEC 11801



### Tipos de Fibra Óptica:

- Monomodo (SM): 9/125µm;
- Multimodo (MM): 50/125µm e 62,5/125µm;
- Multimodo (MM): 50/125µm OM3 Optimized Laser;
- Multimodo (MM): 50/125µm OM4 Optimized Laser.

### Características Mecânicas

Critério	Valor
Diâmetro do Cabo	0,9/2,0/ 3,0mm.
Material do Ferrolho	Monobloco de Zircônia
Material do Corpo	Composto Plástico
Cores do Corpo	SM-UPC = azul, SM-APC = verde, MM = bege

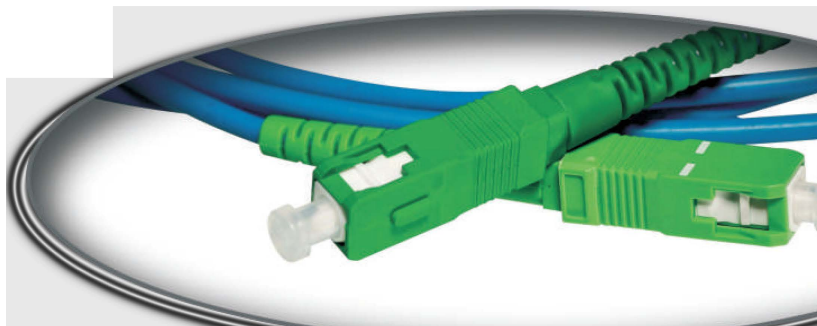
### Informações Técnicas

Perda de Inserção (dB)	SM/UPC	SM/APC	MM/UPC
Típica	0,1	0,1	0,2
Máxima	0,3	0,3	0,3
Perda de Retorno min(dB)	45 * UPC >55	≥ 55	45
Temperatura de Operação	- 40° a + 85° C		
Durabilidade de Conexões	1000		
Resistência à tração	70N		

## Cordão Óptico SC

### Propriedades Técnicas:

- Aplicações: LAN, WAN e MAN; CATV/CFTV/WDM/DWDM.
- Sistema de conectividade de fibra única, com ferrolho circular de 2,5mm;
- Contato físico por ferrolho com polimento convexo;
- Mecanismo de travamento: alavanca push-pull;
- Resistente à tensão;
- Montagem por colagem e polimento;
- Versões: simplex (SX) e duplex (DX) monomodo(SM)/PC/APC e multimodo(MM)/PC.
- Testado em conformidade com os Relatórios de Ensaio ANATEL e EIA/TIA 568-C; ISO/IEC 11801



### Tipos de Fibra Óptica:

- Monomodo (SM): 9/125µm;
- Multimodo (MM): 50/125µm e 62,5/125µm;
- Multimodo (MM): 50/125µm OM3 Optimized Laser;
- Multimodo (MM): 50/125µm OM4 Optimized Laser.

### Características Mecânicas

Critério	Valor
Diâmetro do Cabo	0,9/2,0/ 3,0mm.
Material do Ferrolho	Monobloco de Zircônia
Material do Corpo	Composto Plástico
Cores do Corpo	SM-UPC = azul, SM-APC = verde, MM = bege

### Informações Técnicas

Perda de inserção(dB)	SM/PC	SM/APC	MM/PC
Típica	0,3	0,3	0,3
Máxima	0,5	0,5	0,5
Perda de retorno min(dB)	45 *UPC > 55	≥ 55	45
Temperatura de operação	-40°C a + 85°C		
Durabilidade de conexões	1000		
Resistência à tração	100N		



## CERTIFICADO DE GARANTIA DE QUALIDADE (CGQ)

Cliente: Telefônica Brasil SA

Documentos de referência:  
DTC-392 CORDÃO ÓPTICO COM CONECTORES DO TIPO SC-LC-E2000 (2MM) - V04 (EMABR2022)

A R&M Brasil certifica que as seguintes garantias se aplicam aos produtos enviados:

Descrição da mercadoria:

CÓDIGOS SAP	POLIMENTO	DESCRIÇÃO SAP	COMPRIMENTO (M)	CÓDIGOS SAP	POLIMENTO	DESCRIÇÃO SAP	COMPRIMENTO (M)
0486-0069-6	E2000 APC/E2000 APC	CORDAO OPT E2000-APC/E2000-APC 2,5M MONO	2,5	0486-0217-4	LC PC/SC PC	CORDAO OPT LC-PC/SC-PC 20M MONOMODO	20,0
0486-0068-5	E2000 APC/E2000 APC	CORDAO OPT E2000-APC/E2000-APC 5M MONOM	5,0	0486-0136-5	LC UPC/FC APC	CORDÃO OPT 2MM 0.15DB LC-UPC/FC-APC 5M	5,0
0486-0065-2	E2000 APC/E2000 APC	CORDAO OPT E2000-APC/E2000-APC 10M MONO	10,0	0486-0138-1	LC UPC/FC APC	CORDÃO OPT 2MM 0.15DB LC-UPC/FC-APC 10M	10,0
0486-0066-3	E2000 APC/E2000 APC	CORDAO OPT E2000-APC/E2000-APC 15M	15,0	0486-0140-3	LC UPC/FC APC	CORDÃO OPT 2MM 0.15DB LC-UPC/FC-APC 15M	15,0
0486-0067-4	E2000 APC/E2000 APC	CORDÃO OPT. E2000-APC/E2000-APC 20M MONOM	20,0	0486-0143-8	LC UPC/FC APC	CORDÃO OPT 2MM 0.15DB LC-UPC/FC-APC 20M	20,0
0486-0123-3	E2000 APC/FC PC	CORDAO OPT E2000-APC/FC-PC 40M MONOMODO	40,0	0486-0144-6	LC UPC/FC APC	CORDÃO OPT 2MM 0.15DB LC-UPC/FC-APC 30M	30,0
0486-0008-3	E2000 APC/LC APC	CORDÃO OPT 2MM E2000/LC-APC 5M ALTA PER	5,0	0486-0145-4	LC UPC/FC APC	CORDÃO OPT 2MM 0.15DB LC-UPC/FC-APC 40M	40,0
0486-0009-1	E2000 APC/LC APC	CORDÃO OPT 2MM E2000/LC-APC 10M ALTA PER	10,0	0486-0109-8	LC UPC/LC UPC	CORDÃO OPTICO MONOMODO LC/LC-UPC 40,0 ME	40,0
0486-0010-5	E2000 APC/LC APC	CORDÃO OPT 2MM E2000/LC-APC 15M ALTA PER	15,0	0840-2521-1	SC APC/LC PC	CORDÃO OPT. SC-APC/LC-PC 5M MONOMODO	5,0
0486-0011-3	E2000 APC/LC APC	CORDÃO OPT 2MM E2000/LC-APC 20M ALTA PER	20,0	0486-0211-8	SC APC/LC PC	CORDAO OPT SC-APC/LC-PC 15M MONOMODO	15,0
0486-0012-1	E2000 APC/LC APC	CORDÃO OPT 2MM E2000/LC-APC 30M ALTA PER	30,0	0840-1152-7	SC APC/LC PC	CORDAO OPT SC-APC/LC-PC 20M MONOMODO	20,0
0486-0013-0	E2000 APC/LC APC	CORDÃO OPT 2MM E2000/LC-APC 40M ALTA PER	40,0	0486-0163-0	SC APC/LC PC	CORDAO OPT SC-APC/LC-PC 30M MONOMODO	30,0
0486-0154-1	E2000 APC/LC PC	CORDAO OPT E2000-APC/LC-PC 5M MONOMODO	5,0	0486-0141-8	SC APC/SC APC	CORDÃO OPTICO SC-APC/SC-APC 3M MONOM	3,0
0486-0074-1	E2000 APC/SC APC	CORDAO OPT E2000-APC/SC-APC 2,5M MONOMOD	2,5	0486-0125-2	SC APC/SC APC	CORDÃO ÓPTICO SC-APC / SC-APC 5M MONOM	5,0
0840-0326-6	E2000 APC/SC APC	CORDAO OPT E2000-APC/SC-APC 3M MONOMODO	3,0	0186-0070-0	SC APC/SC APC	CORDAO OPT SC/APC MON 6M	6,0
0486-0086-3	E2000 APC/SC APC	CORDÃO OPT E2000-APC/SC-APC 5M MONOMODO	5,0	0486-0400-0	SC APC/SC APC	CORDÃO OPT 5M SC/APC-SC/APC 10MTS	10,0
0840-2190-0	E2000 APC/SC PC	CORDAO OPT E2000/APC-SC/PC 10M MON	10,0	0840-1181-3	SC APC/SC PC	CORDAO OPT SC-APC/SC-PC 15M MONOMODO	15,0
0840-2502-9	E2000 APC/SC PC	CORDAO OPT E2000-APC/SC-PC 15M MONOMODO	15,0	0486-0166-3	SC APC/SC PC	CORDAO OPT SC-APC/SC-PC 20M MONOMODO	20,0
0486-0126-8	LC PC/FC APC	CORD OPT 5M LC/PC-FC/APC 5 MTS (2W)	5,0	0486-0153-0	SC PC/LC PC	CORDÃO OPT. SC-PC/LC-PC 5M MONOMODO	5,0
0486-0127-6	LC PC/FC APC	CORD OPT 5M LC/PC-FC/APC 15 MTS (2W)	15,0	0486-0124-1	SC PC/SC APC	CORDÃO OPTICO SC-PC/SC-APC-5M-2MM-05M	5,0
0486-0128-4	LC PC/FC APC	CORD OPT 5M LC/PC-FC/APC 40 MTS (2W)	40,0	0386-0839-1	SC PC/SC PC	CORDAO OPT COMP 3M C/ CONECTOR SC/PC	3,0
0840-1073-2	LC PC/LC APC	CORDAO OPT LC-PC / LC-APC MONOMODO 10M	10,0	SEM SAP	SC PC/SC PC	CORDAO OPT SC-PC/SC-PC 5M MONOMODO	5,0
0486-0187-4	LC PC/LC PC	CORDÃO OPT LC-PC / LC-PC MONOMODO 2M	2,0	0386-1286-9	SC PC/SC PC	CORDAO OPT MONOF 5M 2mm COMP 6M CONEC SC	6,0
0486-0280-7	LC PC/LC PC	CORDÃO OPTICO LC-PC/LC-PC 5M 2MM 02M	2,0	0186-0071-1	SC PC/SC PC	CORDAO OPT MON 6M CONECT SC/PC	6,0
0486-0275-2	LC PC/LC PC	CORDÃO OPTICO LC-PC/LC-PC 3M MONOMODO	3,0	0486-0099-6	SC PC/SC PC	CORDÃO OPT. SC-PC/SC-PC 8M MONOMODO	8,0
0486-0218-5	LC PC/LC PC	CORDAO OPT LC-PC/LC-PC 15M MONOMODO	15,0	0840-1181-1	SC PC/SC PC	CORDAO OPT SC-PC/SC-PC 10M MONOMODO	10,0
0486-0107-1	LC PC/LC UPC	CORDÃO OPTICO MONOMODO LC/LC-UPC 5,0 ME	5,0	0840-0107-0	SC PC/SC PC	CORDAO OPT SC-PC/SC-PC 15M MONOMODO	15,0
0486-0108-0	LC PC/LC UPC	CORDÃO OPTICO MONOMODO LC/LC-UPC 15,0 ME	15,0	0840-0417-9	SC PC/SC PC	CORDAO OPT SC-PC/SC-PC 20M MONOMODO	20,0
0486-0130-6	LC PC/SC APC	CORDAO OPT LC-APC / SC-APC MONOMODO 5M	5,0	0486-0059-6	SC PC/SC PC	CORDAO OPT SC-PC/SC-PC 30M MONOMODO	30,0
0840-1181-0	LC PC/SC PC	CORDAO OPT LC-PC/SC-PC 15M MONOMODO	15,0	0840-0463-7	SC PC/SC PC	CORDAO OPT SC-PC/SC-PC 50M MONOMODO	50,0

**CERTIFICAMOS QUE OS PRODUTOS ACIMA MENCIONADOS SÃO TESTADOS 100% DE ACORDO COM NOSSO PROCEDIMENTO DE GARANTIA DE QUALIDADE. EM CASO DE DEFEITO DEVE-SE ACIONAR A R&M PARA TROCA DOS PRODUTOS**

REICHLE & DE MASSARI COMÉRCIO E INDÚSTRIA LTDA.  
Rod. BR 459-KM 123 - Nº 1.245 - Bairro Ipanema  
Santa Rita do Sapucaí – MG

