

Manual de Instalação

Linha Master

R130784-BR - BASTIDOR OPTICO 19"
36FO RAL 7035 1U MASTER VIVO



vivo

1. INTRODUÇÃO

Nossos bastidores foram totalmente desenvolvidos pensando nos momentos de instalação e manutenção, facilitando assim o manuseio e diminuindo os perigos de interrupção dos canais ópticos em questão.

- Trilho destacável e com comprimento total da caixa que possibilita visualização total dos componentes internos .
- Bandejas de emenda lado a lado, facilitando a manutenção.
- Acomodação de Tubo Loose na parte inferior para se ter uma boa organização.
- Abas em (L) de fixação para Racks de 19" , 21" ou 23".
- Números de conexões: 12 a 36 e 12 a 72 conexões.
- Painel de conectores customizados de acordo com o conector (réguas removíveis).

ATENÇÃO: QUANDO O PRODUTO ESTIVER EM OPERAÇÃO, PODEM EXISTIR **FIBRAS ÓPTICAS ATIVAS**. A IRRADIÇÃO DO LASER PODE **CAUSAR SÉRIOS DANOS AOS OLHOS**. SIGA AS PRÁTICAS LOCAIS DE SEGURANÇA.



As ilustrações contidas neste manual referem ao modelo **Master**, para as instalações dos modelos **Master Comp** e **Master Double** seguir as mesmas instruções contidas neste manual, que são compatíveis.

Observações:

Para o Modelo **Master Double** deve-se seguir as mesmas instruções acima para ambas as bandejas, primeiramente para bandeja 2 (37 à 72) e depois para bandeja 1 (1 à 36).

2. COMPONENTES

Dimensões

Master:
Profundidade: 320 mm. Altura: 44,45mm (1U). Largura: 483mm (padrão 19"). Peso :3900 g.

Master Comp: Profundidade: 300 mm. Altura: 44,45mm (1U). Largura: 483mm (padrão 19"). Peso :3800 g.

Master Double: Profundidade: 360 mm. Altura: 88,90mm (2U). Largura: 483mm (padrão 19"). Peso :7500 g.

Material

Equipamento em Aço 0,9mm.

Pintura Eletrostática.

Cor Bege Híbrido Texturizado código 1929.

Kit de instalação: Parafuso 3 MM Phillips, Parafuso M5, Arruela lisa M5, Porca gaiola M5, Abraçadeira plástica 100x2,5 MM, Fita dupla face, Suporte protetor PE-05 60 MM, Grampo para cabo de aço, ESPIRAL duto de 1/4, Bandeja de emenda, Guia de entrada de Cabo 45° e 90°, Guia de Rota.(opcional).

Detalhamento: Descrição do Sub-Bastidor:

Bandeja de emenda.
Painel frontal com régua de adaptadores removíveis (pode ser equipados com adaptadores ópticos SC,FC,ST,E2000,LC).



Kit de montagem:

Parafuso 3 MM Phillips.
Parafuso porca gaiola M5.
Arruela lisa M5.
Arruela de pressão M5.
Porca gaiola M5.
Abraçadeira plástica 100x2,5 MM.
Grampo para elemento de tração .
SPIRAL duto de 1/4.
Guia de entrada de Cabo 45°.



Instruções



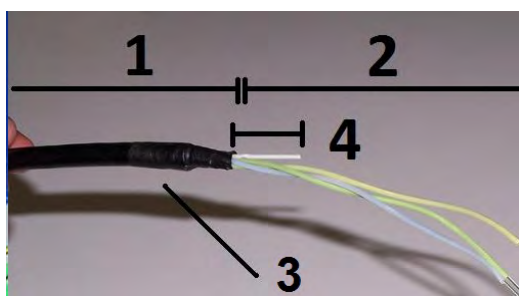
1- Tire o BEO/DIO - 12/36 da caixa, retire o plástico bolha e retire também o kit .



2- Abra o Kit e coloque a porca gaiola no Rack.



3- Agora com o parafuso M5 e arruela lisa M5 fixe o BEO/DIO - 12/36 no Rack.



4- Usando um roletador ou um estilete , decape o cabo óptico de acordo com as distâncias abaixo e passe uma fita auto-fusão conforme a figura.

- 1 Cabo óptico.
- 2 Tubo Loose (4500 mm).
- 3 Fita auto-fusão.
- 4 Elemento de tração (50 mm).

OBS.: A abertura do tubo loose será executada posteriormente.

Instruções



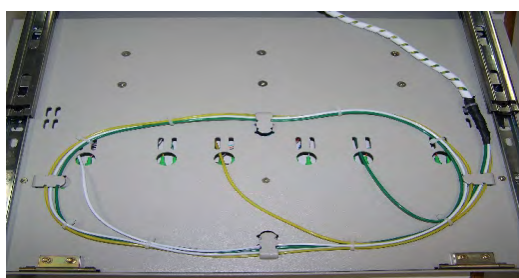
5- Depois de decapar, parafuse o Guia de entrada de Cabo com angulação no bastidor, entre com o Cabo na parte traseira do bastidor (pelo centro ou pelos cantos), prenda o cabo na altura da fita de auto-fusão com duas abraçadeira plásticas, coloque o grampo na abertura do guia e fixe o elemento de tração no interior do grampo.



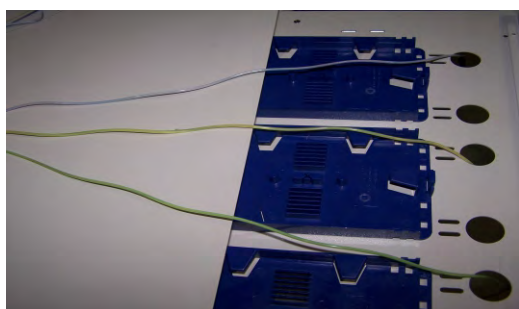
6- Após fixá-lo envolva o tubo loose com espiral duto $\frac{1}{4}$ e o acomode dentro do bastidor formando um (S). Faça o acabamento em sua extremidade com fita de auto-fusão (foto) e prenda com abraçadeira plástica no início da bandeja na parte inferior.

Para o melhor entendimento da figura foi desparafusado a tampa superior.

Repita o procedimento para os demais cabos.



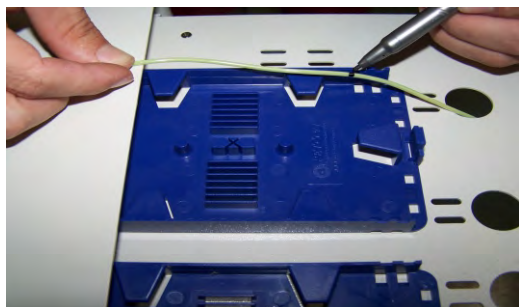
7- Acomode o Tubo Loose dando uma volta e meia na bandeja do bastidor na parte inferior passando pelos suportes de fixação. (utilize abraçadeiras plásticas para auxiliar a fixação dos tubos)



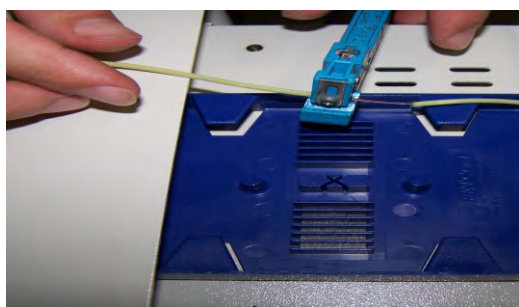
8- Depois de acomodados, suba com cada Tubo Loose da parte inferior para a parte superior da bandeja passando pelos oblongos chegando até a bandeja de emenda.

®

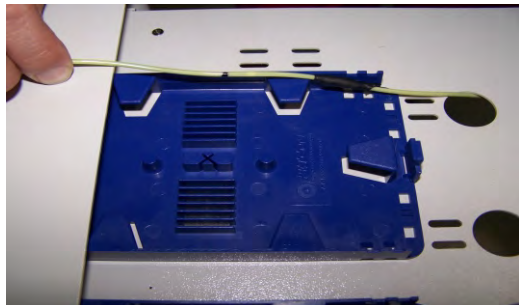
Instruções



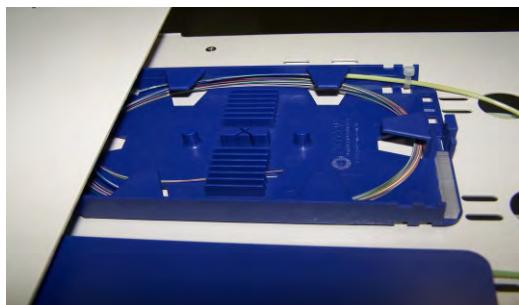
9- Entre com o Tubo Loose na **bandeja de emenda**. Marque o ponto de descapagem 5mm após o local de fixação da segunda abraçadeira plástica. (obs.: ao final haverá aproximadamente 1,8m de tubo loose na bandeja inferior, 2m de fibra na bandeja de emenda e 0,7m de tubo loose dentro do espiral).



10- Realize a abertura do tubo loose com o auxílio de um roletador.

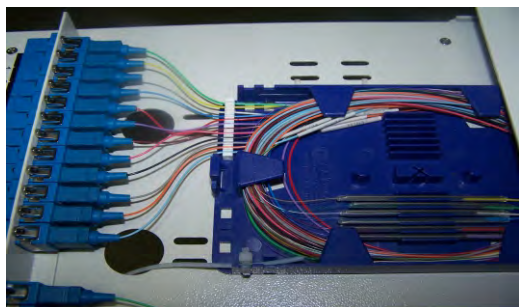


11- Faça o acabamento com fita de auto-fusão, garantindo que as abraçadeiras fiquem sobre a fita. Com duas abraçadeiras plásticas, prenda o Tubo Loose na entrada da **bandeja de emenda**; **concentre o aperto das abraçadeiras sobre a fita de auto-fusão**; remova a sobra das abraçadeiras com um alicate.



12- Enrole as fibras até se encontrarem no centro do acomodador de emenda; corte as sobras. Da mesma forma os demais subgrupos deverão ser dispostos.

Instruções



13- Desenrole as fibras e faça as fusões com os pigtaills utilizando os devidos protetores de emenda. Acomoda-se novamente as fibras já fundidas.



14- Após as fusões e acomodações, a montagem ficará como a figura ao lado.

Anotações

R