

# PRIME-ODF

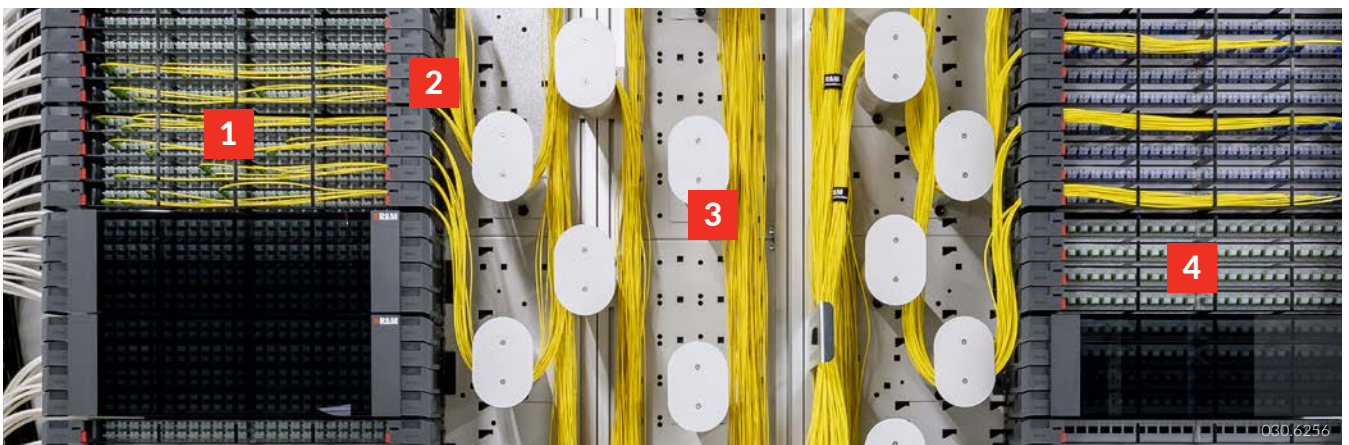
Die neue Generation  
optischer Verteilersysteme



# PRIME ODF

## Schlüsselmerkmale und Vorteile

Die kompakten und vielseitig einsetzbaren optischen Verteilermodule PRIME eignen sich für den flexiblen Einsatz von Glasfaserabschlüssen. Sie ermöglichen eine schnelle und einfache Installation in Umgebungen mit geringem Platzbedarf sowie Standorten mit hoher Faserdichte. Der werkzeugfreie Systemansatz und die hohe Modularität garantieren eine unkomplizierte Migration in neue und bestehende Netzwerkinfrastrukturen.



### Höchste Faserdichte

Bis 192/384 Faserverbindungen auf 3HE (Höheneinheiten) oder bis 2688/5376 Steckverbindungen im 2.20m PRIME-ODF Gestell.



### Optimierter Platzbedarf

Dank hoher Verdichtung auch für Standorte mit geringem Platz geeignet.



### Modular einsetzbar

Die einzelnen Module können unkompliziert kombiniert, ergänzt und ausgetauscht werden.



### Werkzeugfreie Migration

Werkzeugfreie Installation der Systemkomponenten in das R&M ETSI-Gestell.



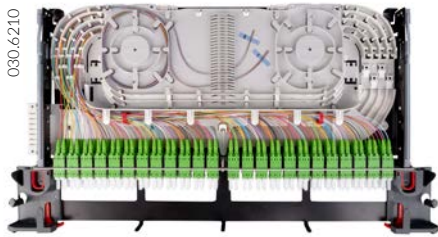
### Durchgängig und flexibel

Optimiertes Fasermanagement Konzept, schützt die Fasern bei Spleiss- und Wartungsarbeiten im PRIME-ODF Gestell.



### Gespiegelter Systemaufbau

Getrennter Bereich für die Installations- und Patchkabel. Mehr Sicherheit für den laufenden Netzbetrieb.



030.6210

### PRIME-FTU (Fiber Termination Unit)

Spleiss-Patch Lösung. Voll intrierter Spleiss-Bereich und direkten frontseitigen Zugriff. Bis zu 48 Kupplungen SC, E-2000 oder LC-D sowie 96 Spleiss Verbindungen. Schutz der Fasern bei Spleiss- und Wartungsarbeiten dank bewegungsoptimierter Faserführung.



030.6213

### PRIME-FSU (Fiber Splice Unit)

Reine Durchspleiss-Lösung. Mittels MCM-Kassetten aufrüstbar bis auf eine maximale Faserzahl von 96 ANT (Crimp) oder 192 HS (Schrumpf) Spleissverbindungen. Der Faserführungskanal unterhalb des Spleiss-Trägers, schützt die Fasern auf dem Weg bis zum Spleiss-Bereich.



030.6212

### PRIME-FBU (Fiber Breakout Unit)

Einfache Verbindung vorkonfektionierter Kabel. Zuführung und Zusammenstecken der Kabel von der Vorder- und Rückseite auf die Steckverbinder je nach Gestell-Typ (ETSI, 19 Zoll). Befestigung der Fan-out Kabel mit Sicherheitsband.



030.6211

### PRIME-FOU (Fiber Overlength Unit)

Ablageschublade für überzählige Bündeladerkabel oder nicht gesteckte Patchkabel. Die Schublade kann bis zu 30m Faserüberlängen aufnehmen.



030.7061

### PRIME-RFU (Ribbon Fiber Unit)

Die neue PRIME-RFU ist für eine schnelle Installation und Netzwerk-migration für Glasfaserbündchen optimiert. Die Spleissablage verfügt über eine voll integrierten Spleisschutzhalter für 8F / 12F Bändchenfaser Spleisschütze. Kapazität bis zu 96 Fasern in der Patch/Spleiss-Variante mit LC-Duplex- oder SC-Adaptoren und bis zu 288 Spleissverbindungen in der reinen Spleissvariante.

# PRIME ODF

## Ihre wichtigsten Vorteile



### Vielseitigkeit

- Migration sowohl in bestehende wie auch neue Netzwerk-Infrastrukturen
- Vorder- oder rückseitige Befestigung in 19" und ETSI-Racks
- Modulare Anwendung (reine Spleiss, Spleiss-Patch, Breakout-Anwendungen, Faser-Ablage)



### Einfache Installation

- Frontseitiger Zugriff auf Steckverbindungen
- Werkzeugfreie Installation der 3HE-Baugruppenträger
- Einfache und sichere Zuführung der Bündeladerkabel bis zu den Spleisskassetten
- Feinverteilung der Fasern auf die einzelnen Module
- Anschlussblock für Transportröhren



### Zuverlässiger Netzbetrieb während Unterhaltsarbeiten

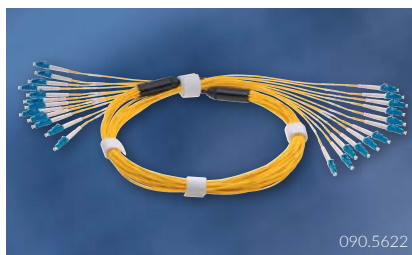
- Höchste Netzverfügbarkeit dank bewegungsoptimierter Faserführung (Moving Channel)
- Erkennen der Steckverbindung ohne Ausziehen der Schublade dank frontseitigem Zugriff
- Vereinfachte Reinigung und Inspektion über Serviceposition der Steckverbinder
- Durchgängiges Fasermanagement-Konzept im R&M ODF Gestell
- Schnelle Fasererkennung dank intelligentem Beschriftungskonzept

## Komplementärprodukte



### Raceway

Schnelle und sichere Faserführung zwischen optischen Netzwerkkomponenten.



### Pre-terminated cables

Plug-and Play Lösung ermöglicht einfachste Installation von mehrfasrigen Kabelverbindungen im Innenbereich.



### Patchkabel

Erlaubt eine schnelle Rangierung von Steckverbindungen im Nahbereich.



R&M ist weltweit mit rund 3000 qualifizierten Partnern vertreten.  
Finden Sie mehr Informationen unter: [www.rdm.com/sites/PRIME-ODF](http://www.rdm.com/sites/PRIME-ODF)

